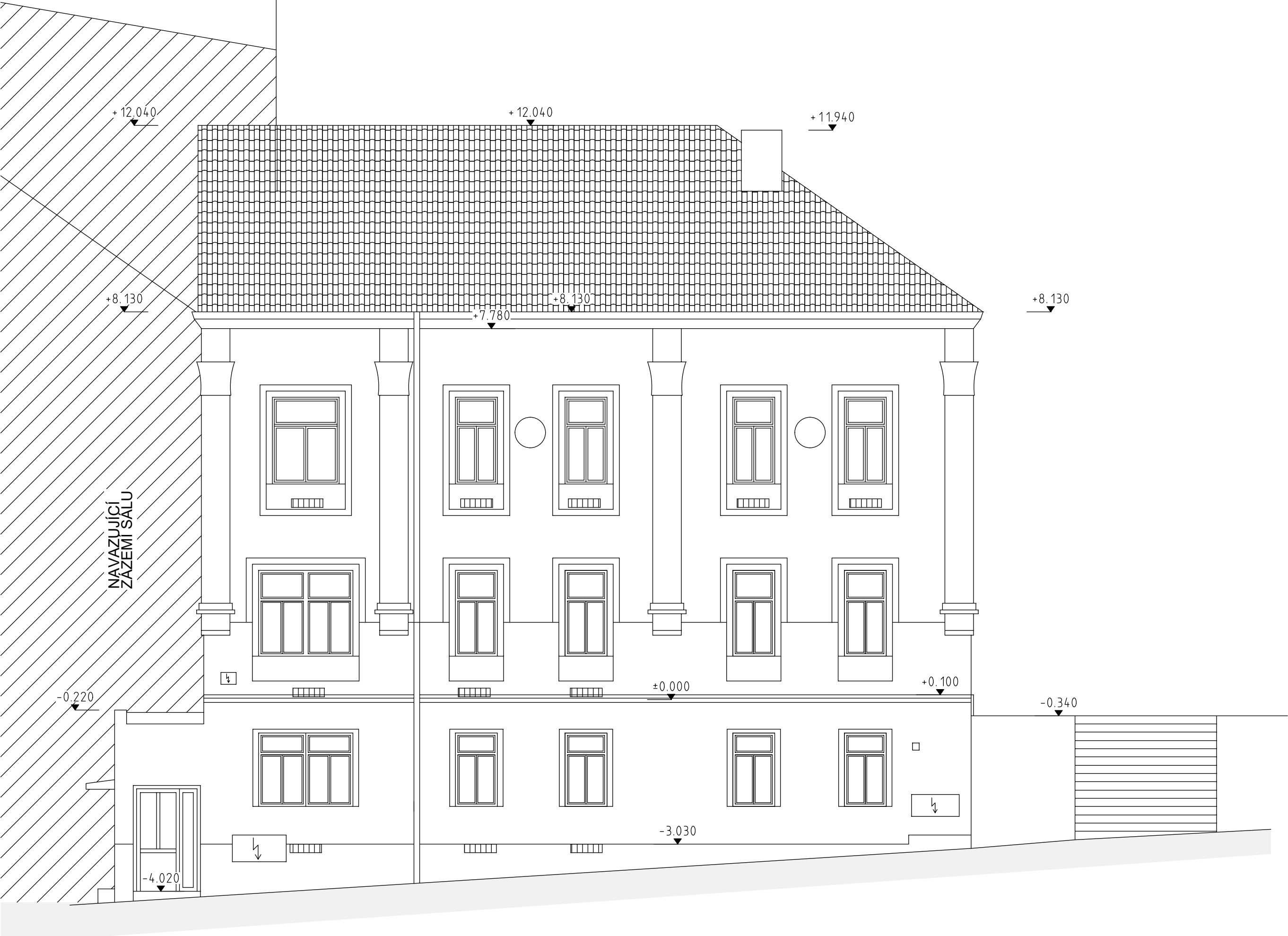


POHLED SEVERNÍ (STARÝ OBJEKT)



Revize:

Ateliér BO s.r.o  
Projekční činnost ve výstavbě  
722 055 529 m.vyzral@seznam.cz

Akce:

**Snížení energetické náročnosti  
obj. Městs. kul. střed. v Lubech**

Stav. objekt:

SO-01 ZATEPLENÍ OBJEKTU

PROJEKT PRO PROVEDENÍ STAVBY

Investor:

Město Luby

nám. 5 května 164, 351 37 Luby

Lokalita:

Revoluční 465, 351 37 Luby

Dílčí část - profese:

D.1.1 ARCHITEKTONICKO STAVEBNÍ ČÁST

Výkres:

**Pohled severní starý objekt**

Datum tisku:

09.01.2018

Měřítko:

1:75

Datum:

11/2017

Zpracoval:

Ing. Marian Vyžral ;ČKAIT 0101896

Číslo akce:

73/2017

Číslo výkresu:

D14

Revize:

Rev.00